



Junta Anel RTJ

As juntas RTJ são anéis metálicos fabricados conforme padrões estabelecidos pela American Petroleum Institute (API) e American Society of Mechanical Engineers (ASME).

Comercializamos juntas Anel RTJ com **Monograma Oficial de Certificação API 6-A e API 17-D.**

Apresentamos tipos diferentes de Anel RTJ: modelo oval DK-950, modelo octogonal DK-951, RX, BX, RTJ Kammpo, dentre outros modelos especiais.

As juntas Anel RTJ podem ser fornecidas em Aço Carbono, Inox 304, 316, 321, 347, Inconel 625, Incolloy 825 e outros materiais conforme projeto.

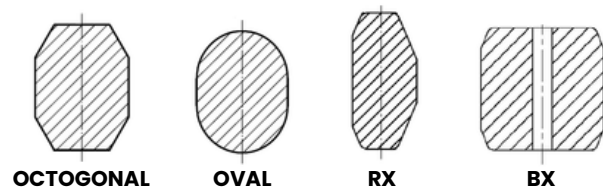
As superfícies de vedação dos canais das flanges devem ter acabamento superficial 63 RMS e também devem ser totalmente livres de elevações e marcas que comprometam a estanqueidade. A dureza superficial dos anéis devem sempre ser menor do que a dureza superficial das flanges, evitando a deformação das pistas de selagem. As dimensões para juntas Anel RTJ são definidas conforme Norma ASME e API



OVAL



OCTOGONAL



OCTOGONAL

OVAL

RX

BX

Material	Designação	Dureza Máxima Rockwell B	Dureza Máxima Brinell
Ferro Doce	D	56	90
Aço Carbono	S	68	120
Cromo 4-6	F5	72	130
Inox 304	S304	83	160
Inox 316	S316	83	160
Inox 321	S321	83	160
Inox 347	S347	83	160
Inox 410	S410	86	170
<u>Inconel 625</u>	INC 625	89	180
<u>Incolloy 825</u>	INC 825	92	195

Para maiores informações:

ecommerce@denkentech.com.br | 71 3508.6597 | 71 99352-4243 | 71 99904-2199



Junta Anel RTJ

As juntas Anel RTJ RX são semelhantes em formato à junta Anel RTJ octogonal padrão, mas sua seção transversal é projetada para aproveitar a pressão do fluido contida para realizar uma vedação. São intercambiáveis com anéis octogonais padrão para aplicações na perfuração de poços e produção de petróleo em flanges API 6B. A junta Anel RTJ RX é usada a pressões de até 103 MPa (5.000 psi).

A junta Anel RTJ BX difere do formato oval ou octogonal padrão por ser quadrada na seção transversal e se estreitar em cada canto. Podem ser usadas somente nos flanges API 6BX a pressões de até 137,90 MPa (20.000 psi).

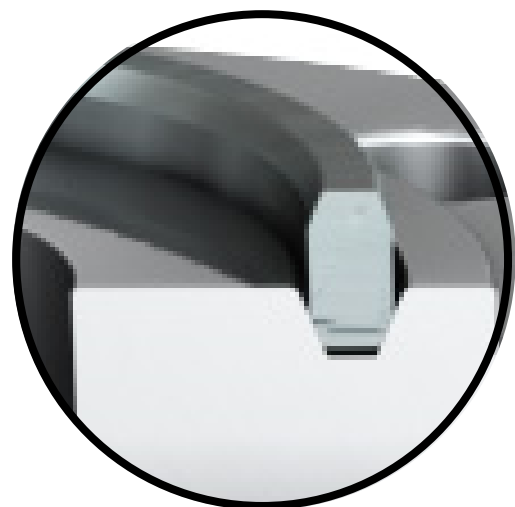
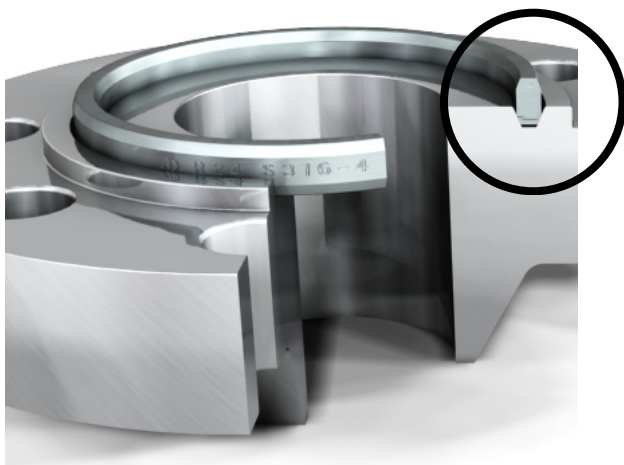
A junta Anel RTJ BX possui um furo passante para equalizar a pressão dos bolsões de ar no canal RTJ do flange no momento da montagem.



RX



BX



Para maiores informações:

ecommerce@denkotech.com.br | 71 3508.6597 | 71 99352-4243 | 71 99904-2199